



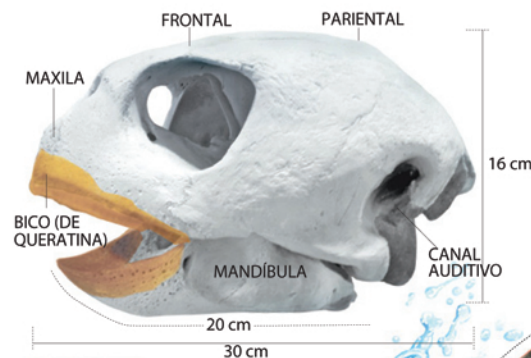
Tartaruga não é peixe!

TARTARUGAS SÃO RÉPTEIS QUE VIVEM GRANDE PARTE DE SUA VIDA NO MAR.



A **Tartaruga-Cabeçuda** (nome científico *Caretta caretta*) é a que mais desova no Brasil, em uma área que se estende de Sergipe ao Rio de Janeiro, especialmente no litoral da Bahia.

Crânio
Essas tartarugas são caracterizadas por um crânio muito forte, que tem formato achatado por causa de sua adaptação ao ambiente aquático. Não têm dentes e para se alimentar usa a pressão da mandíbula, ao contrário de outras espécies, que têm um bico que funciona como tesoura, cortando, em pedaços, os alimentos.



Alimentação
São carnívoras, alimentando-se de mariscos, caranguejos, moluscos e mexilhões.

Orientação
Podem sentir a direção do campo magnético da Terra e, também, distinguir campos magnéticos característicos de áreas geográficas diferentes. Isso possibilita sua orientação em mar aberto, facilitando as migrações e o retorno às praias onde nasceram.

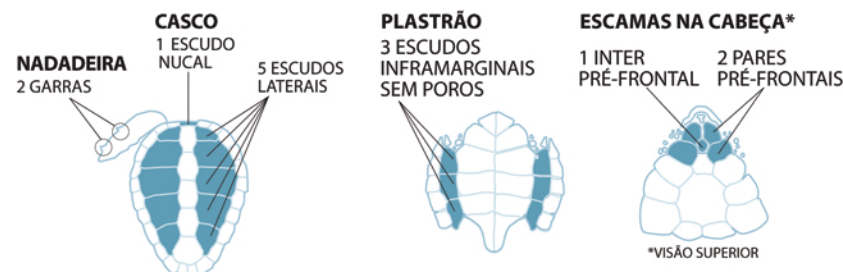
Possuem duas glândulas de sal
Glândulas lacrimais que retiram o sal dos alimentos e da água ingerida. O excesso sai em forma de lágrimas ou muco através dos ductos lacrimais.



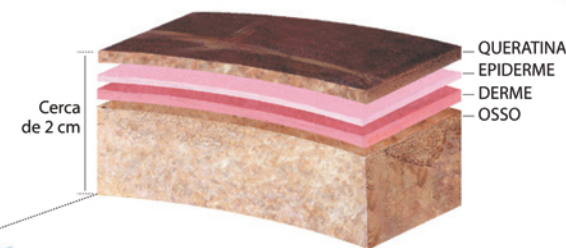
Fauna no corpo
Várias espécies marinhas (algas, crustáceos, caranguejos etc) ficam grudadas na pele e no casco. Aproveitando esta rica fauna, os peixes se alimentam e limpam estes locais.

Garras
Há duas em cada nadadeira, uma maior e a outra menor. São mais desenvolvidas no macho (cerca de 3 cm) e são usadas para segurar a fêmea no momento da cópula.

COMO IDENTIFICAR A ESPÉCIE

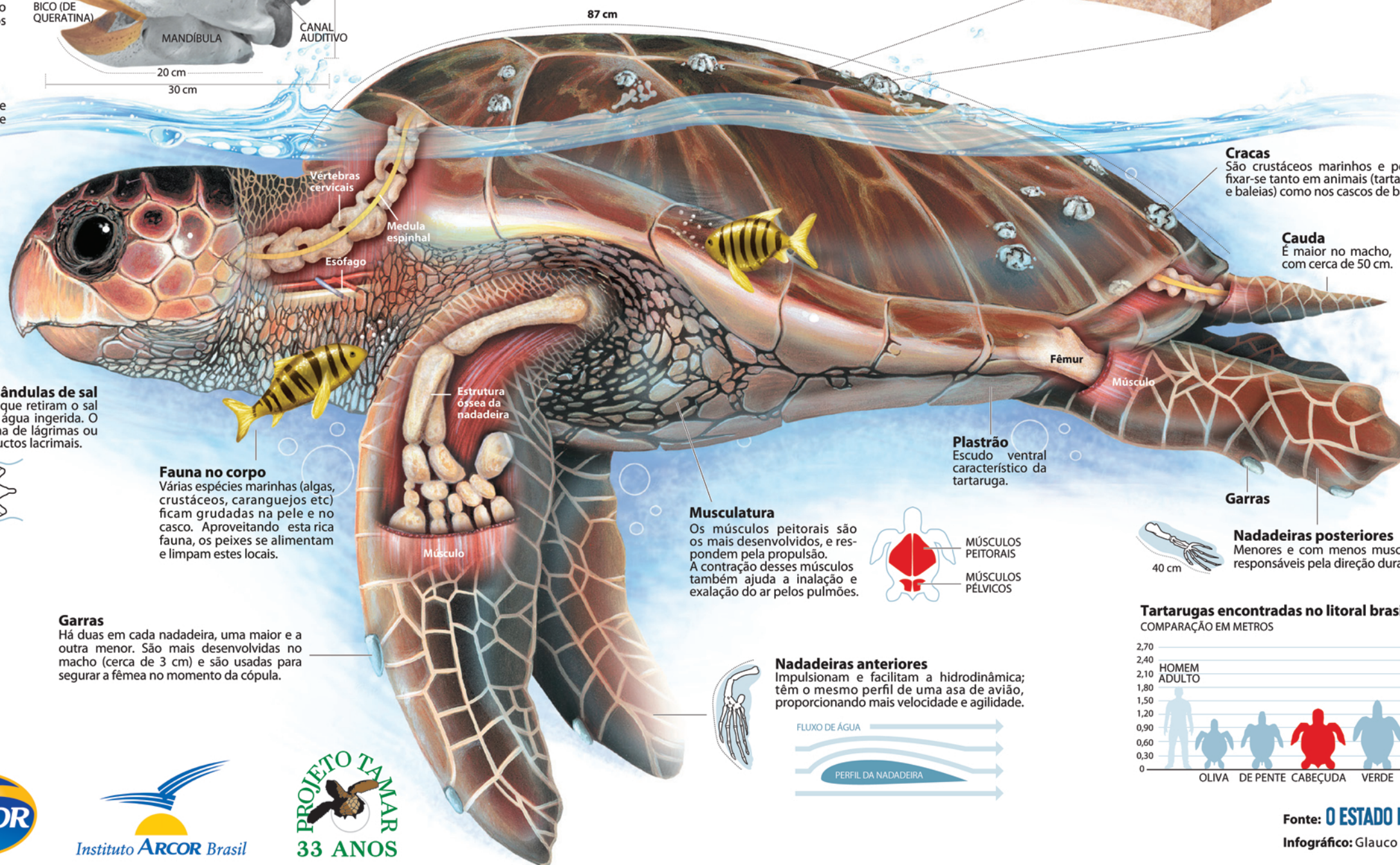


O casco em camadas
Diminuíram as vértebras e as costelas se fundiram, formando uma carapaça (casco) resistente e leve. Com isso, ela não afunda e tem um nado mais eficaz.

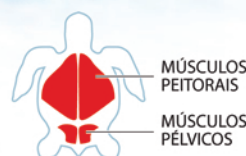


Cracas
São crustáceos marinhos e podem fixar-se tanto em animais (tartarugas e baleias) como nos cascos de barcos.

Cauda
É maior no macho, com cerca de 50 cm.



Musculatura
Os músculos peitorais são os mais desenvolvidos, e respondem pela propulsão. A contração desses músculos também ajuda a inalação e exalação do ar pelos pulmões.



Plastrão
Escudo ventral característico da tartaruga.

Garras
Nadadeiras posteriores
Menores e com menos musculatura, são responsáveis pela direção durante o nado.



Nadadeiras anteriores
Impulsionam e facilitam a hidrodinâmica; têm o mesmo perfil de uma asa de avião, proporcionando mais velocidade e agilidade.



Tartarugas encontradas no litoral brasileiro



Fonte: O ESTADO DE S. PAULO
Infográfico: Glaucio Lara e Farrell

